





## 3

# WEES AARDIG VOOR DE AARDE

## ONDERZOEKSVRAAG

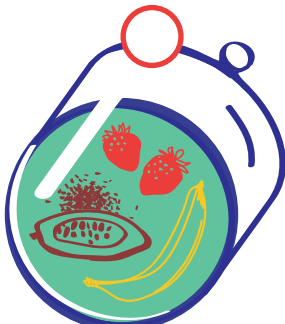
- > WAT LIGT ER OP MIJN BORD?
- > WAAROM LIGT DIT OP MIJN BORD?
- > WIE LEGT HET OP MIJN BORD?

## G A O P ( L E E R ) P A D

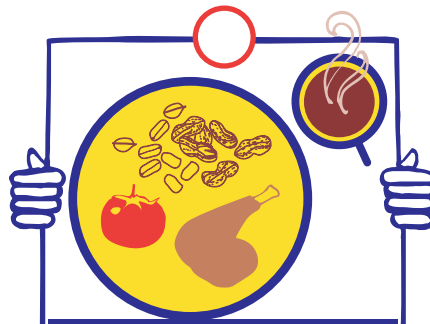
Volg alle stappen van het leerpad.

Vul hieronder in wat je meer te weten bent gekomen over jouw onderzoeksvraag.

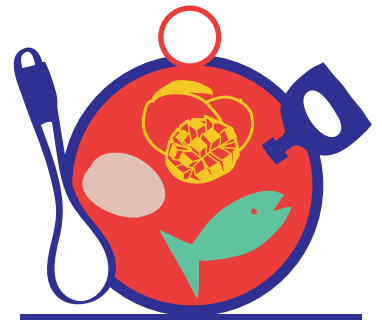
Vink aan welk  
leerpad je volgt.



Waarom ligt dit op mijn bord?  
Over **KLIMAAT**



Wie legt het op mijn bord?  
Over de **MARKT**



Wat ligt er op mijn bord?  
Over **VOEDING**



PLANT 8										
PLANT 9										
PLANT 10										
PLANT 11										
PLANT 12										
PLANT 13										
PLANT 14										
PLANT 15										
PLANT 15										
PLANT 16										

### 3. Besluit

Vul aan en omcirkel wat past.

Het experiment toont aan dat plant  het best groeit. Een plant groeit het best met

- > veel/weinig water en regelmatig/onregelmatig water
- > veel/weinig licht
- > rijke/arme bodem

Dit komt wel/niet overeen met de verwachting vooraf.

## SMAAKTEST FAIR TRADE



### 1. Vooraf

Omcirkel wat past.

Wij verwachten dat mensen die kennis / geen kennis hebben over eerlijke handel de fair trade producten het lekkerst zullen vinden.

### 2. Waarneming

Noteer de resultaten van de smaaktesten in onderstaande tabellen.

Kruis bij elke persoon aan welk product hij of zij het lekkerst vond.

	TESTGROEP 1 (ZONDER KENNIS)	
	PRODUCT 1: FAIR TRADE	PRODUCT 2: NIET FAIR TRADE
PERSOON 1		
PERSOON 2		
PERSOON 3		
PERSOON 4		
PERSOON 5		
TOTAAL AANTAL PERSONEN		

	TESTGROEP 1 (ZONDER KENNIS)	
	PRODUCT 1: FAIR TRADE	PRODUCT 2: NIET FAIR TRADE
PERSOON 1		
PERSOON 2		
PERSOON 3		
PERSOON 4		
PERSOON 5		
TOTAAL AANTAL PERSONEN		

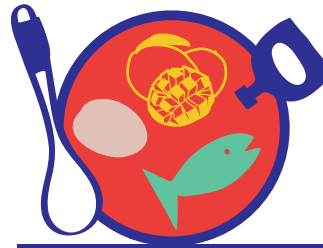
### 3. Besluit

Omcirkel wat past.

Het experiment toont aan dat mensen die kennis / geen kennis hebben over eerlijke handel de fair trade producten het lekkerst vinden.

Dit komt wel / niet overeen met de verwachting vooraf.

## TEST VOEDING



Wat ligt er op mijn bord?  
Over VOEDING

### 1. Vooraf

Omcirkel wat past.

Wij verwachten dat de appel het best bewaart in:  
azijn – citroensap – water – lucht – zout – suiker

### 2. Waarneming

Noteer hoe bruin de appel is. 0 betekent dat de appel niet bruin is, 5 betekent dat de appel helemaal bruin is.  
Neem je ook nog iets anders waar? Noteer dat er ook bij.

	DAG 1	DAG 2	DAG 3
AZIJN	0-1-2-3-4-5	0-1-2-3-4-5	0-1-2-3-4-5
CITROENSAP	0-1-2-3-4-5	0-1-2-3-4-5	0-1-2-3-4-5
WATER	0-1-2-3-4-5	0-1-2-3-4-5	0-1-2-3-4-5
LUCHT	0-1-2-3-4-5	0-1-2-3-4-5	0-1-2-3-4-5
ZOUT	0-1-2-3-4-5	0-1-2-3-4-5	0-1-2-3-4-5
SUIKER	0-1-2-3-4-5	0-1-2-3-4-5	0-1-2-3-4-5

### 3. Besluit

Omcirkel wat past.

Het experiment toont aan dat een appel best bewaart in:  
azijn – citroensap – water – lucht – zout – suiker

Dit komt wel/niet overeen met de verwachting vooraf.

# Z O E K D E V E R B A N D E N

Maak met je klas een web met de volgende woorden.  
Zoek de verbanden.

temperatuur stijgt  
veel zon      vruchtbare grond  
zware regen      droogte  
klimaatverandering      regenseizoen  
tropisch klimaat      slechte oogst  
onvoorspelbaar      weer      hoge prijs  
lange keten      dumping      markt  
concurrentie      kleinschalige familiale landbouw  
industriële landbouw      eerlijke handel  
boerengroep      veel soorten groenten  
prijzafspraken maken      kennis delen  
samen aankopen      saka saka      fufu  
maniok      moestuin      velden  
visvijver      landbouwtechnieken

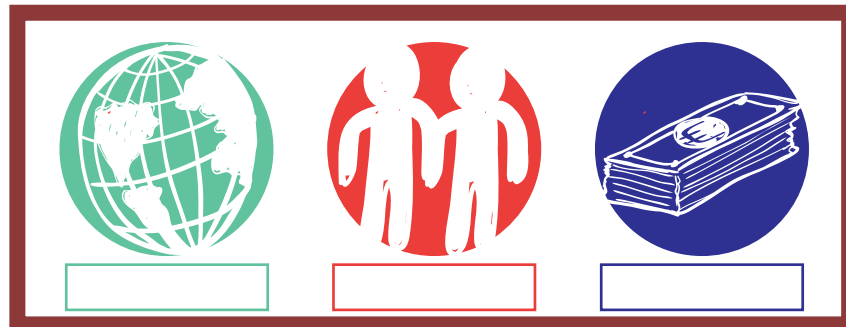
Wat heb ik ontdekt door dit web te maken?

# GENOEG VOOR IEDEREEN!

GENOEG  
VOOR  
ALTIJD  
EN VOOR  
IEDEREEN

## DUURZAAMHEID

is rekening houden met



IK  
EET  
DUURZAAM

## KEURMERKEN

Duurzame voeding kan je herkennen aan verschillende keurmerken. Dat is een label dat aanduidt dat een product duurzaam is geproduceerd. Het houdt rekening met mensen, middelen en/of milieu.

### BIO

Biologische landbouw houdt rekening met de effecten op het milieu en op de dieren. Om het bio-label te krijgen, moet een boer een aantal zaken doen. Hij mag geen pesticiden, insecticiden of kunstmest gebruiken op zijn veld. Die producten zijn namelijk erg schadelijk voor de natuur. Dieren die biologisch worden gekweekt, moeten meer plaats krijgen en krijgen betere voeding.

### MSC

MSC is een keurmerk voor duurzaam geteelde vis. Als je vis koopt met het MSC-label weet je dat:

- de vissers er voor zorgen dat er voldoende vis overblijft
- de visserij weinig of geen invloed heeft op het milieu
- de visserij goed wordt georganiseerd en gecontroleerd

## EERLIJKE HANDEL OF FAIR TRADE

Verschillende organisaties zoals Oxfam Wereldwinkels proberen de wereldhandel eerlijker te maken. Dat doet Oxfam Wereldwinkels op verschillende manieren.

**Ten eerste** kan je in de wereldwinkel producten kopen die aan een eerlijke prijs zijn gekocht bij de boer. De boer krijgt een vaste prijs voor zijn product en de boerengroep krijgt een fairtradepremie waarmee ze zaken kunnen aankopen voor de gemeenschap. **Ten tweede** vindt Oxfam Wereldwinkels het heel belangrijk om transparant te zijn. Dat betekent dat je als klant weet welke weg je product heeft afgelegd en welke tussenschakels er zijn op die weg.

**Ten derde** probeert Oxfam Wereldwinkels de regels van de wereldhandel eerlijker te maken door te praten met politici, vorming te geven aan mensen en acties te voeren.

Er zijn verschillende keurmerken voor eerlijke handel, zoals Max Havelaar. Als je dat label op je product ziet staan, weet je zeker dat dat product van eerlijke handel is. Producten van eerlijke handel kan je kopen in de wereldwinkel en in verschillende supermarkten.

## EEN LOKAAL OF STREEKPRODUCT

Let er eens op? In de supermarkt of op de markt kan je vaak lezen uit welk land een product komt. De afstand die een product aflegt, noemen we de voedselkilometers. Een appel uit Nieuw-Zeeland heeft veel meer voedselkilometers dan een appel uit België. De kilometers die een product aflegt, hebben een grote invloed op de hoeveelheid CO<sub>2</sub> die uitgestoten wordt. Opletten dus! Wil je zeker zijn dat je product lokaal is? Ga dan naar een boerenmarkt waar je producten kan kopen bij de boer zelf. Zo steun je ook de mensen in je omgeving.